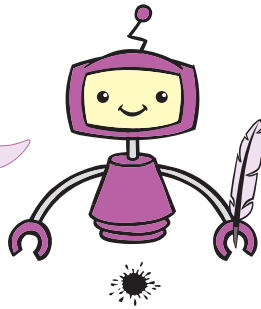


Let them eat cake

Reviews are a great way to learn about what's new, what's exciting, what's happening in your neighbourhood. Often, local publications such as newspapers or community websites feature reviews that are particularly relevant for local readers, or visitors to the area. Let's read a local area review.


LINKS TO:

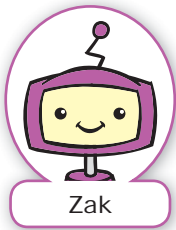
Stage 3, Module 3
Learning Object 4: *Write a review*

PRIOR LEARNING:
Stage 2

Module 18 Work Sheet 6: *Writing a recount*

Exercises

Exercise 1



In Module 3, Work Sheet 3, *I'm reviewing the situation*, you learnt about the purpose and structure of a review. Now you will be writing a review. But before you write a review, let's revise the basic elements of a review by reading and analysing one.

Read the review of a new waterslide at the local pool, and then complete the exercises that follow.

Semua yang tua menjadi baru lagi

oleh Sally Singer

Kapan terakhir kalinya kamu mengunjungi Spill Hill? Tempat yang telah akrab menjadi bagian pemandangan setempat ini mungkin tidak memiliki lampu penerang yang berkedip-kedip dan anggaran yang besar untuk memasang iklan seperti tempat-tempat rekreasi besar lainnya, tapi pemiliknya, Bu Beryl dan Pak Merv Thomas telah berhasil menyediakan hiburan musim panas sederhana tapi menyenangkan selama puluhan tahun baik bagi penduduk setempat maupun bagi pengunjung dari tempat lain. Musim panas ini mereka meluncurkan wahana luncur air yang baru, Si Belut Licin, yang menjanjikan hiburan air yang lebih heboh dan lebih hebat bagi seluruh keluarga.

Wahana luncur air ini baru, bersih dan aman. Selalu ada perenang penyelamat yang bertugas, wahana ini dirawat dan diperiksa oleh Pak Merv setiap hari, dan keamanannya selalu diperiksa setiap pagi sebelum pintu dibuka bagi pengunjung.

Di situ hampir tidak pernah ada antrian, karena tempat rekreasi setempat itu tidak menarik pengunjung sebanyak tempat-tempat rekreasi yang besar lainnya.

(continued on following page)

(continued from previous page)

Tempat meluncurnya cepat, berkelok-kelok dan panjang. Tingginya 100 meter, dan memiliki liku-liku yang mendebarkan. Meluncur di sana makan waktu lebih dari satu menit dan ini lebih lama dari semua wahana luncur lainnya di Spill Hill.

Naik ke puncaknya mencapainya! Untuk sampai ke puncak orang harus naik tangga yang banyak sekali, yang waktunya lebih lama daripada waktu meluncur itu sendiri

Tangga yang harus dinaiki itu juga tidak ada atapnya, dan terbuat dari metal, jadi semakin siang tangga itu semakin panas kalau diinjak oleh kaki telanjang, dan orang bisa terbakar matahari waktu naik tangga tersebut.

Wahana luncur ini tidak cocok untuk anak kecil, orang-orang yang punya masalah dengan mobilitas atau orang tua. Namun demikian, ada wahana luncur lain, kolam renang dan sebuah toko kopi yang bisa memenuhi kebutuhan kebanyakan keluarga.

Setelah melewati seluruh siang yang menyenangkan dan penuh tawa di air, kami berjalan pulang dari Spill Hill ke rumah yang tenang dan minuman dingin di beranda belakang. Baik anak-anak maupun orangtua kecapaian, jadi kami beristirahat dan bersantai. Daerah sekitar tempat rekreasi yang terawat, staf yang ramah dan sangat membantu dan sensasi serta dinginnya Si Belut Licin pasti akan menarik kami untuk kembali lagi dalam waktu dekat ini. Mungkin kami bahkan akan bertemu kamu di sana!

1.1 Where do you think the review was published? Give reasons for your answer.

1.2 Who is the target audience for this review? Give reasons for your answer.

1.3 In which medium do you think this review appeared? Give reasons for your answer.

2.2 What influence will the target audience of the review, as identified in Exercise 1.2, have on the style or content of your review?

2.3 What influence will the medium you identified in Exercise 1.3 have on the style or content of your review?

(continued from previous page)
